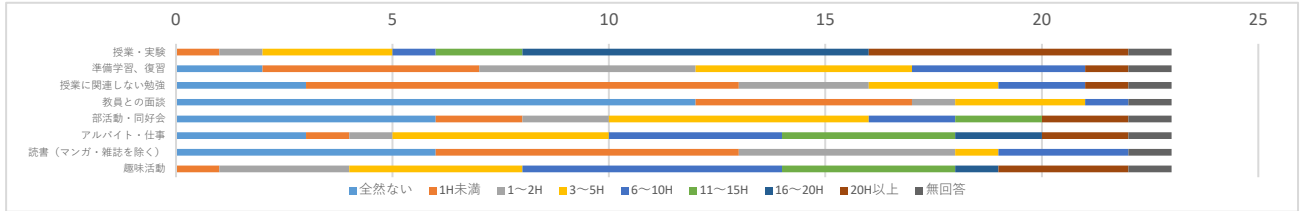


【設問趣旨】2023年度、1週間あたり各種活動に費やした時間

工学部 交通機械工学科

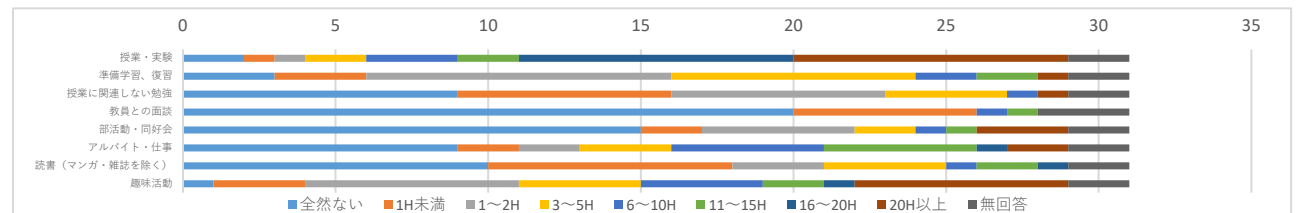
●単純集計

【1回生】



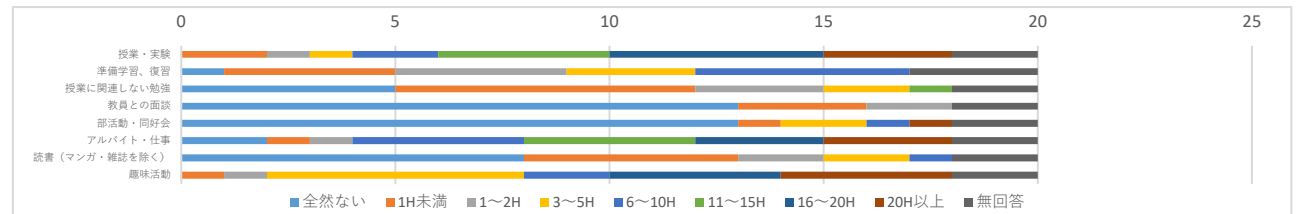
学科	学年	活動	全然大き	1H未満	1~2H	3~5H	6~10H	11~15H	16~20H	20H以上	無回答	計
交通機械工学科	1回生	授業・実験	0	1	1	3	1	2	8	6	1	23
交通機械工学科	1回生	準備学習・復習	2	5	5	5	4	0	0	1	1	23
交通機械工学科	1回生	授業に関連しない勉強	3	10	3	3	2	0	0	1	1	23
交通機械工学科	1回生	教員との面談	12	5	1	3	1	0	0	0	1	23
交通機械工学科	1回生	部活動・同好会	6	2	2	6	2	2	0	2	1	23
交通機械工学科	1回生	アルバイト・仕事	3	1	1	5	4	4	2	2	1	23
交通機械工学科	1回生	読書(マンガ・雑誌を除く)	6	7	5	1	3	0	0	0	1	23
交通機械工学科	1回生	趣味活動	0	1	3	4	6	4	1	3	1	23

【2回生】



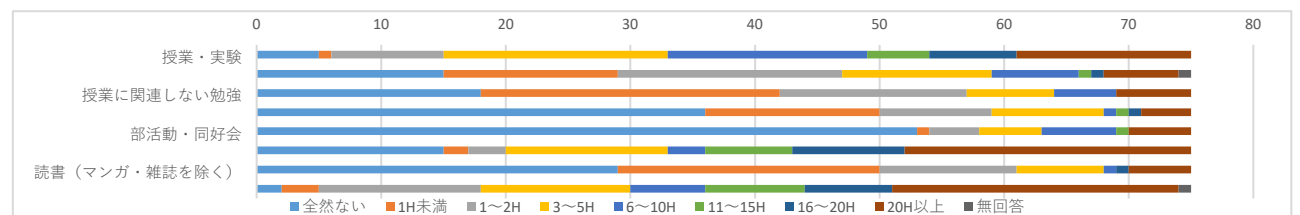
学科	学年	活動	全然大き	1H未満	1~2H	3~5H	6~10H	11~15H	16~20H	20H以上	無回答	計
交通機械工学科	2回生	授業・実験	2	1	1	2	3	2	9	9	2	31
交通機械工学科	2回生	準備学習・復習	3	3	10	8	2	2	0	1	2	31
交通機械工学科	2回生	授業に関連しない勉強	9	7	7	4	1	0	0	1	2	31
交通機械工学科	2回生	教員との面談	20	6	0	0	1	1	0	0	3	31
交通機械工学科	2回生	部活動・同好会	15	2	5	2	1	1	0	3	2	31
交通機械工学科	2回生	アルバイト・仕事	9	2	2	3	5	5	1	2	2	31
交通機械工学科	2回生	読書(マンガ・雑誌を除く)	10	8	3	4	1	2	1	0	2	31
交通機械工学科	2回生	趣味活動	1	3	7	4	4	2	1	7	2	31

【3回生】



学科	学年	活動	全然大き	1H未満	1~2H	3~5H	6~10H	11~15H	16~20H	20H以上	無回答	計
交通機械工学科	3回生	授業・実験	0	2	1	1	2	4	5	3	2	20
交通機械工学科	3回生	準備学習・復習	1	4	4	3	5	0	0	0	3	20
交通機械工学科	3回生	授業に関連しない勉強	5	7	3	2	0	1	0	0	2	20
交通機械工学科	3回生	教員との面談	13	3	2	0	0	0	0	0	2	20
交通機械工学科	3回生	部活動・同好会	13	1	0	2	1	0	0	1	2	20
交通機械工学科	3回生	アルバイト・仕事	2	1	1	0	4	4	3	3	2	20
交通機械工学科	3回生	読書(マンガ・雑誌を除く)	8	5	2	2	1	0	0	0	2	20
交通機械工学科	3回生	趣味活動	0	1	1	6	2	0	4	4	2	20

【4回生】

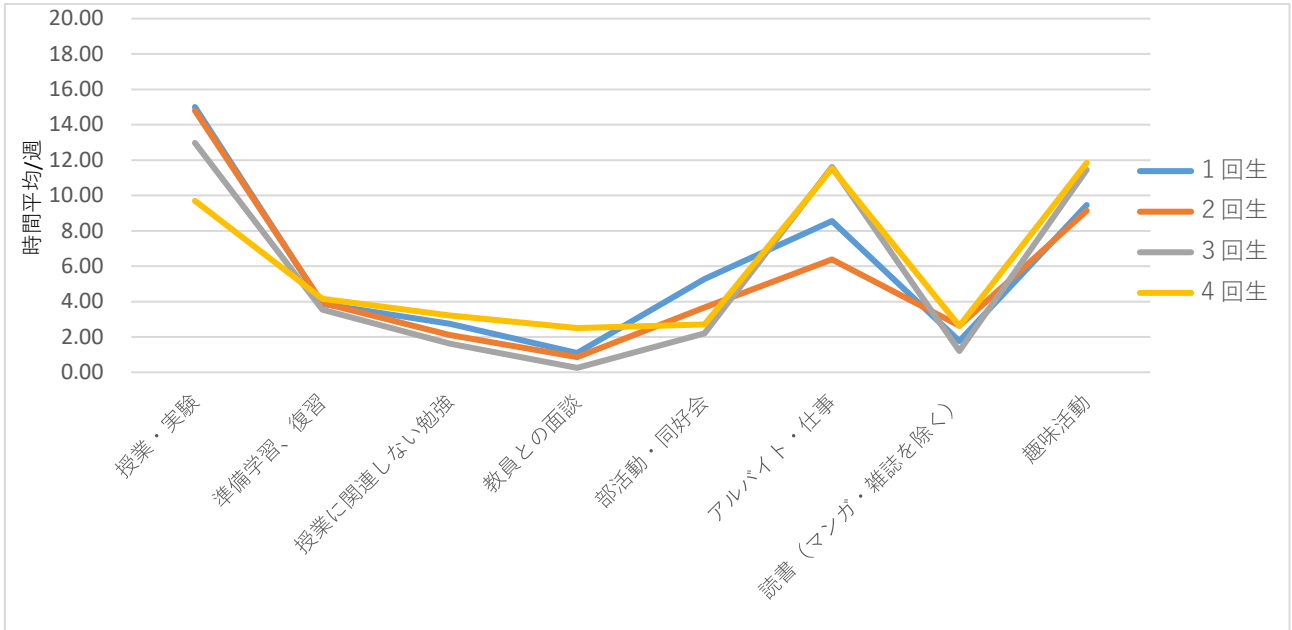


学科	学年	活動	全然大き	1H未満	1~2H	3~5H	6~10H	11~15H	16~20H	20H以上	無回答	計
交通機械工学科	4回生	授業・実験	5	1	9	18	16	5	7	14	0	75
交通機械工学科	4回生	準備学習・復習	15	14	18	12	7	1	1	6	1	75
交通機械工学科	4回生	授業に関連しない勉強	18	24	15	7	5	0	0	6	0	75
交通機械工学科	4回生	教員との面談	36	14	9	9	1	1	1	4	0	75
交通機械工学科	4回生	部活動・同好会	53	1	4	5	6	1	0	5	0	75
交通機械工学科	4回生	アルバイト・仕事	15	2	3	13	3	7	9	23	0	75
交通機械工学科	4回生	読書(マンガ・雑誌を除く)	29	21	11	7	1	0	1	5	0	75
交通機械工学科	4回生	趣味活動	2	3	13	12	6	8	7	23	1	75

● 1週間あたり各種活動に費やした時間の平均値（学年間の比較）

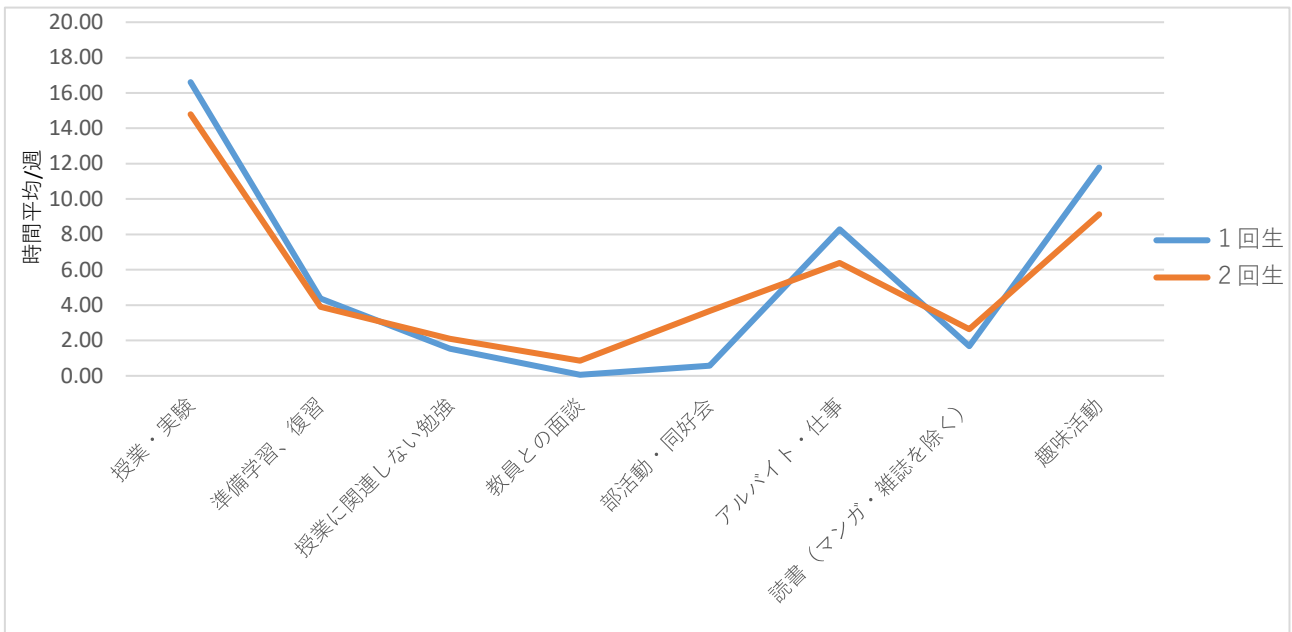
$$\begin{aligned}
 & (1\sim 2H) \text{ の回答者数} \times 1.5 = c & (3\sim 5H) \text{ の回答者数} \times 4 = d \\
 & (6\sim 10H) \text{ の回答者数} \times 8 = e & (11\sim 15H) \text{ の回答者数} \times 13 = f \\
 & (16\sim 20H) \text{ の回答者数} \times 18 = g & (20H以上) \text{ の回答者数} \times 23 = h \\
 & 1 \text{ 週間あたり各種活動に費やした時間の平均値} = \frac{(a+b+c+d+e+f+g+h)}{(\text{回答者計}-\text{無回答者数})}
 \end{aligned}$$

【2023年度 回生別比較】



学科	活動	1回生	2回生	3回生	4回生
交通機械工学科	授業・実験	15.00	14.79	12.97	9.69
交通機械工学科	準備学習・復習	3.86	3.91	3.53	4.15
交通機械工学科	授業に関連しない勉強	2.75	2.10	1.61	3.21
交通機械工学科	教員との面談	1.09	0.86	0.25	2.50
交通機械工学科	部活動・同好会	5.27	3.67	2.19	2.70
交通機械工学科	アルバイト・仕事	8.55	6.38	11.61	11.51
交通機械工学科	読書 (マンガ・雑誌を除く)	1.77	2.64	1.19	2.61
交通機械工学科	趣味活動	9.45	9.14	11.44	11.84

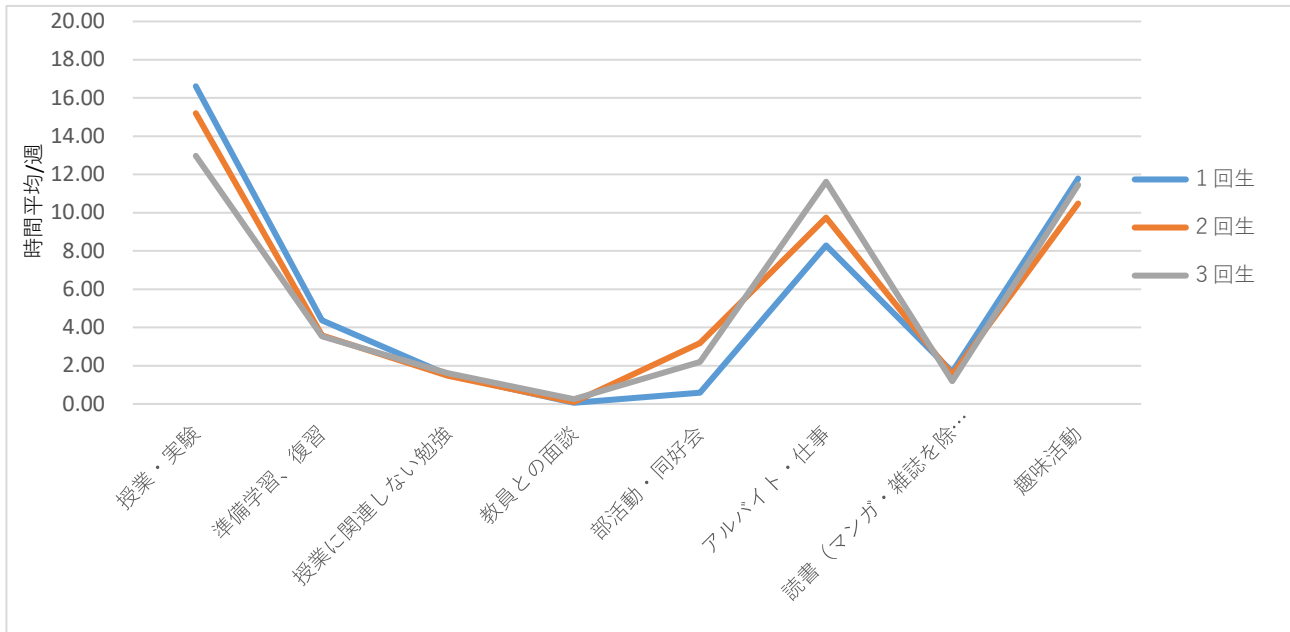
【2022年度入学生 回生別比較】



学科	活動	1回生	2回生
交通機械工学科	授業・実験	16.61	14.79
交通機械工学科	準備学習・復習	4.37	3.91
交通機械工学科	授業に関連しない勉強	1.53	2.10
交通機械工学科	教員との面談	0.06	0.86
交通機械工学科	部活動・同好会	0.58	3.67
交通機械工学科	アルバイト・仕事	8.29	6.38
交通機械工学科	読書 (マンガ・雑誌を除く)	1.68	2.64
交通機械工学科	趣味活動	11.78	9.14

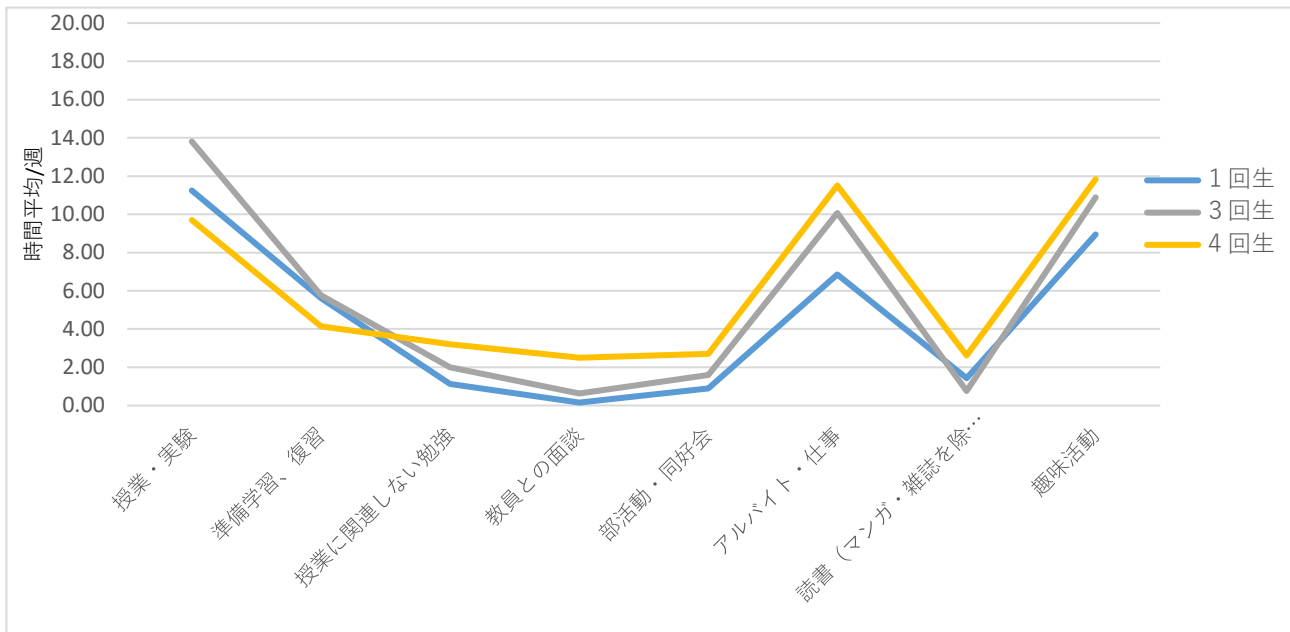
● 1週間あたり各種活動に費やした時間の平均値（学年間の比較）

【2021年度 回生別比較】



学科	活動	1回生	2回生	3回生
交通機械工学科	授業・実験	16.61	15.20	12.97
交通機械工学科	準備学習・復習	4.37	3.58	3.53
交通機械工学科	授業に関連しない勉強	1.53	1.48	1.61
交通機械工学科	教員との面談	0.06	0.10	0.25
交通機械工学科	部活動・同好会	0.58	3.19	2.19
交通機械工学科	アルバイト・仕事	8.29	9.74	11.61
交通機械工学科	読書 (マンガ・雑誌を除く)	1.68	1.52	1.19
交通機械工学科	趣味活動	11.78	10.48	11.44

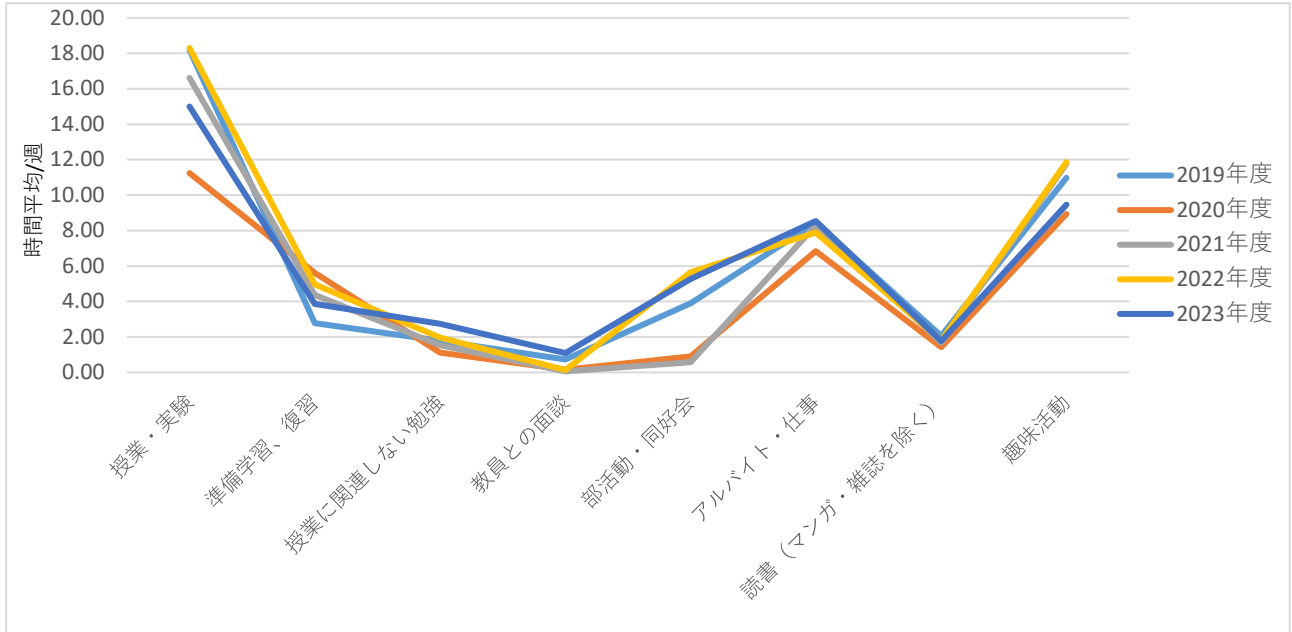
【2020年度入学生 回生別比較】



学科	活動	1回生	2回生	3回生	4回生
交通機械工学科	授業・実験	11.25	2022年度か	13.81	9.69
交通機械工学科	準備学習・復習	5.61	らアンケート	5.76	4.15
交通機械工学科	授業に関連しない勉強	1.12	開始のた	2.00	3.21
交通機械工学科	教員との面談	0.15	めデータな	0.63	2.50
交通機械工学科	部活動・同好会	0.90	し	1.60	2.70
交通機械工学科	アルバイト・仕事	6.85		10.06	11.51
交通機械工学科	読書 (マンガ・雑誌を除く)	1.43		0.76	2.61
交通機械工学科	趣味活動	8.95		10.89	11.84

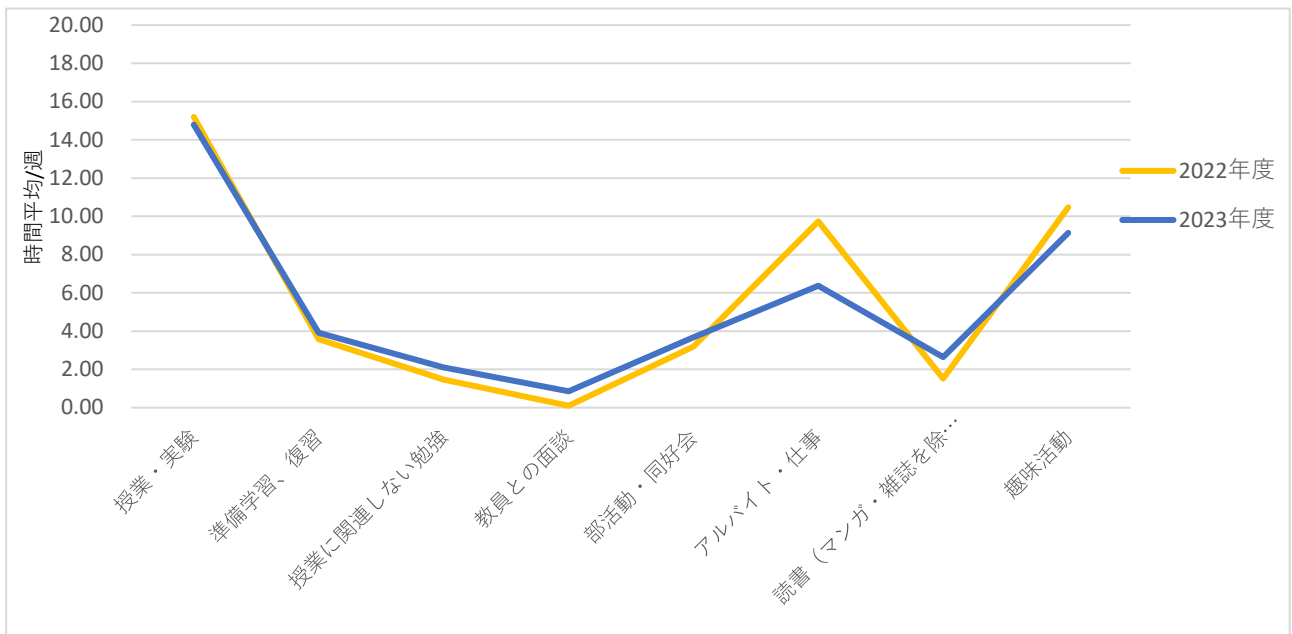
● 1週間あたり各種活動に費やした時間の平均値の経年比較

【1回生】



学科	活動	2019年度	2020年度	2021年度	2022年度	2023年度
交通機械工学科	授業・実験	18.19	11.25	16.61	18.30	15.00
交通機械工学科	準備学習・復習	2.79	5.61	4.37	4.96	3.86
交通機械工学科	授業に関連しない勉強	1.79	1.12	1.53	1.96	2.75
交通機械工学科	教員との面談	0.73	0.15	0.06	0.13	1.09
交通機械工学科	部活動・同好会	3.90	0.90	0.58	5.65	5.27
交通機械工学科	アルバイト・仕事	8.46	6.85	8.29	7.88	8.55
交通機械工学科	読書 (マンガ・雑誌を除く)	2.06	1.43	1.68	1.81	1.77
交通機械工学科	趣味活動	10.99	8.95	11.78	11.87	9.45

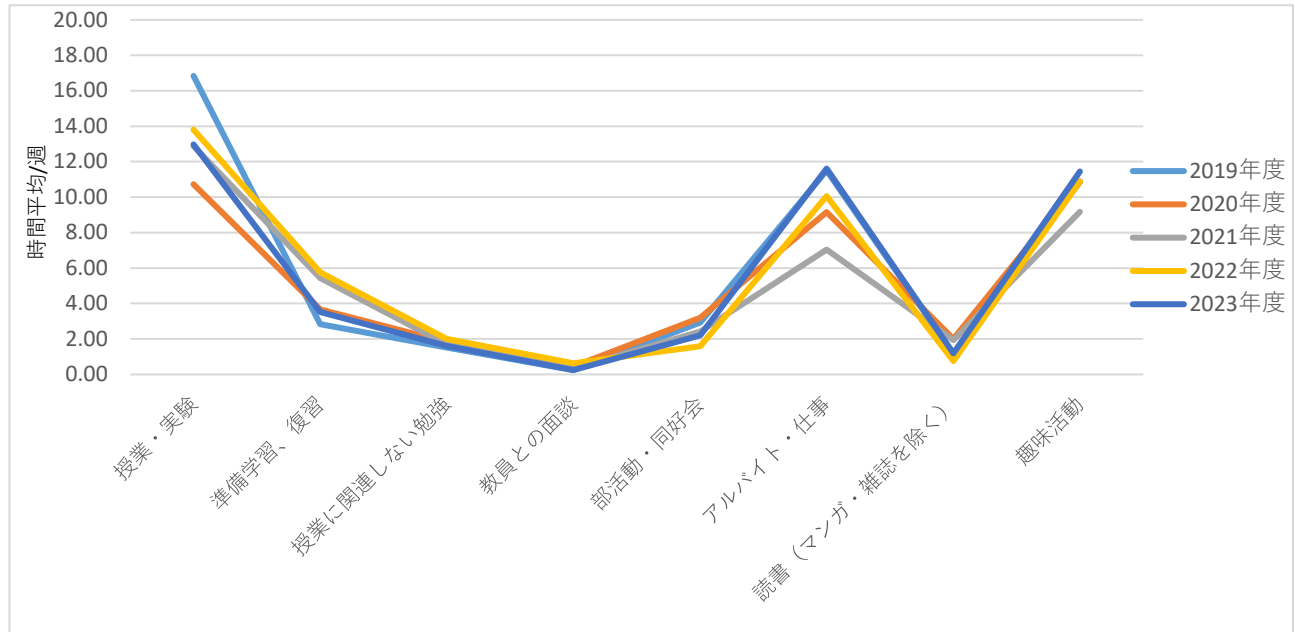
【2回生】



学科	活動	2019年度	2020年度	2021年度	2022年度	2023年度
交通機械工学科	授業・実験				15.20	14.79
交通機械工学科	準備学習・復習				3.58	3.91
交通機械工学科	授業に関連しない勉強				1.48	2.10
交通機械工学科	教員との面談				0.10	0.86
交通機械工学科	部活動・同好会				3.19	3.67
交通機械工学科	アルバイト・仕事				9.74	6.38
交通機械工学科	読書 (マンガ・雑誌を除く)				1.52	2.64
交通機械工学科	趣味活動				10.48	9.14

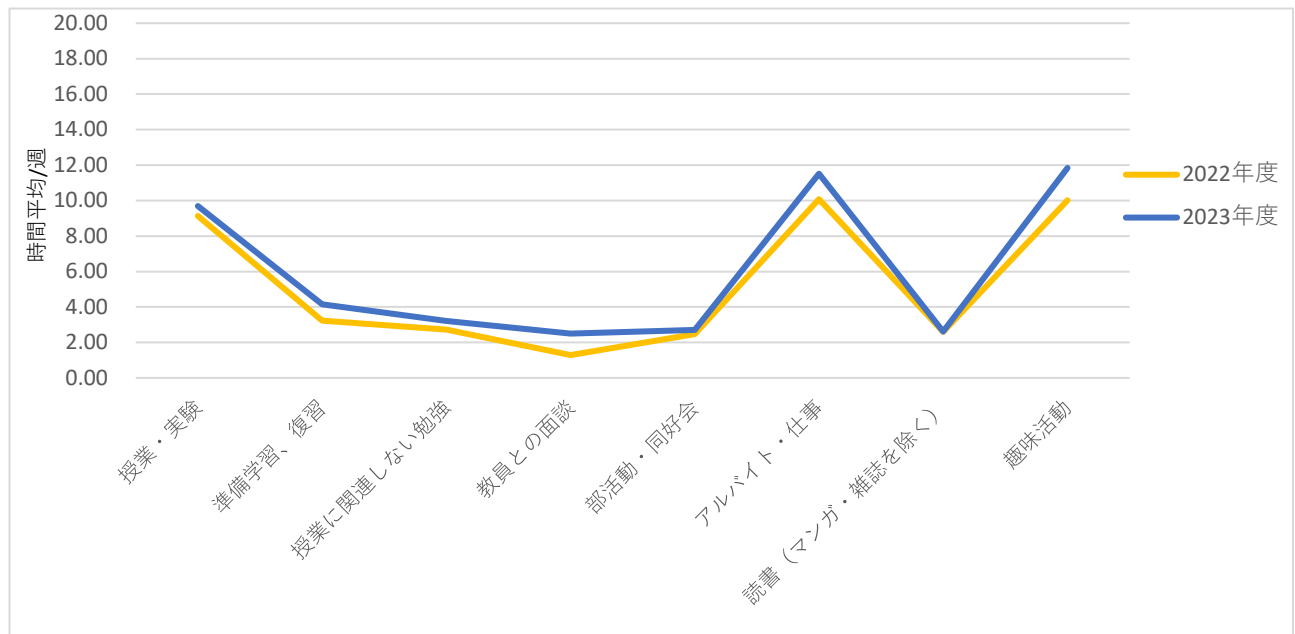
● 1週間あたり各種活動に費やした時間の平均値の経年比較

【3回生】



学科	活動	2019年度	2020年度	2021年度	2022年度	2023年度
交通機械工学科	授業・実験	16.84	10.73	12.88	13.81	12.97
交通機械工学科	準備学習・復習	2.84	3.67	5.43	5.76	3.53
交通機械工学科	授業に関連しない勉強	1.51	1.82	1.69	2.00	1.61
交通機械工学科	教員との面談	0.24	0.45	0.32	0.63	0.25
交通機械工学科	部活動・同好会	2.92	3.20	2.42	1.60	2.19
交通機械工学科	アルバイト・仕事	11.50	9.16	7.04	10.06	11.61
交通機械工学科	読書 (マンガ・雑誌を除く)	1.16	2.01	1.94	0.76	1.19
交通機械工学科	趣味活動	10.89	10.85	9.18	10.89	11.44

【4回生】



学科	活動	2019年度	2020年度	2021年度	2022年度	2023年度
交通機械工学科	授業・実験				9.13	9.69
交通機械工学科	準備学習・復習				3.22	4.15
交通機械工学科	授業に関連しない勉強				2.72	3.21
交通機械工学科	教員との面談				1.29	2.50
交通機械工学科	部活動・同好会				2.46	2.70
交通機械工学科	アルバイト・仕事				10.08	11.51
交通機械工学科	読書 (マンガ・雑誌を除く)				2.60	2.61
交通機械工学科	趣味活動				10.02	11.84